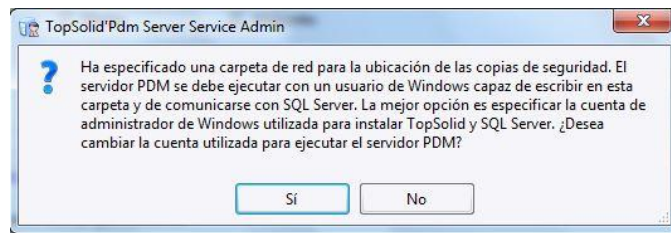


Copias de Seguridad TopSolid 7

Contenido

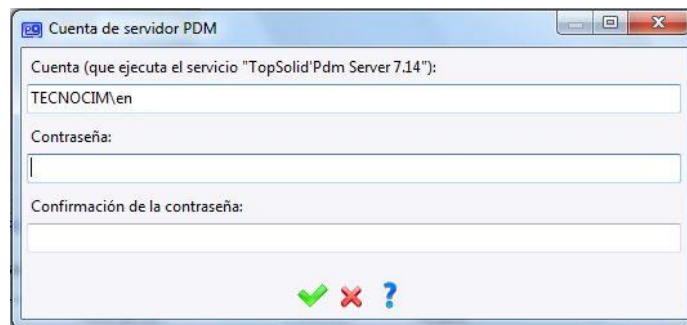
Ubicación en Red (Recomendable)	2
Copia de seguridad	2
Restauración	4
Ubicación en local	12
Copia de seguridad	12
Restauración	14

Una vez configurada esta ventana le damos a aceptar y en la siguiente ventana le damos a “Si”.

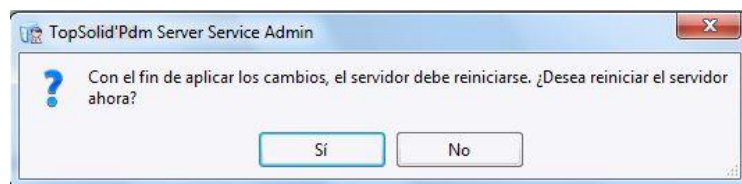


En esta ventana tendremos que poner la contraseña del usuario, aunque detecte automáticamente el usuario y solo debemos poner la contraseña nos tenemos que fijar muy bien que no se haya equivocado sino no arrancará ni hará las copias de seguridad.

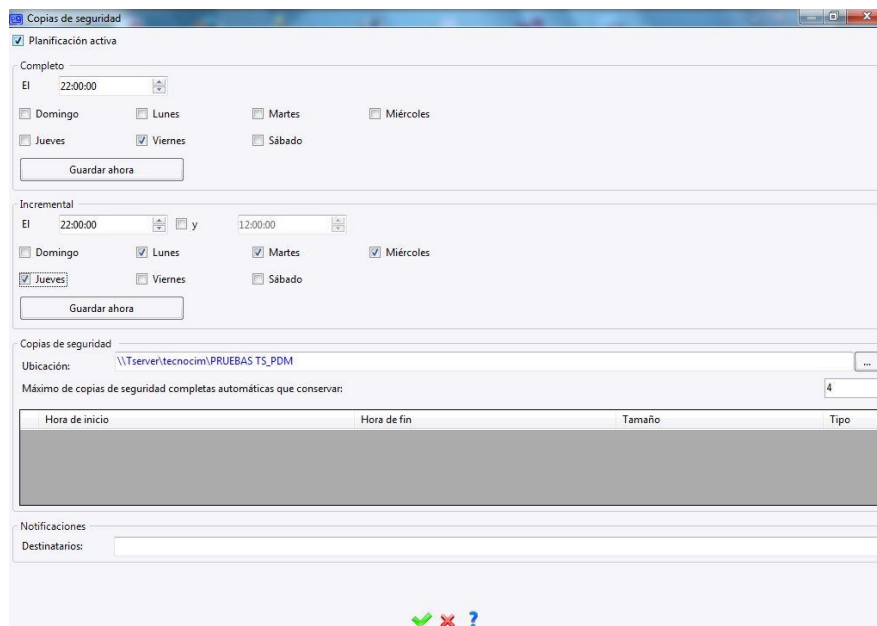
(¡Si el equipo se encuentra en dominio debemos introducir el usuario de dominio!)



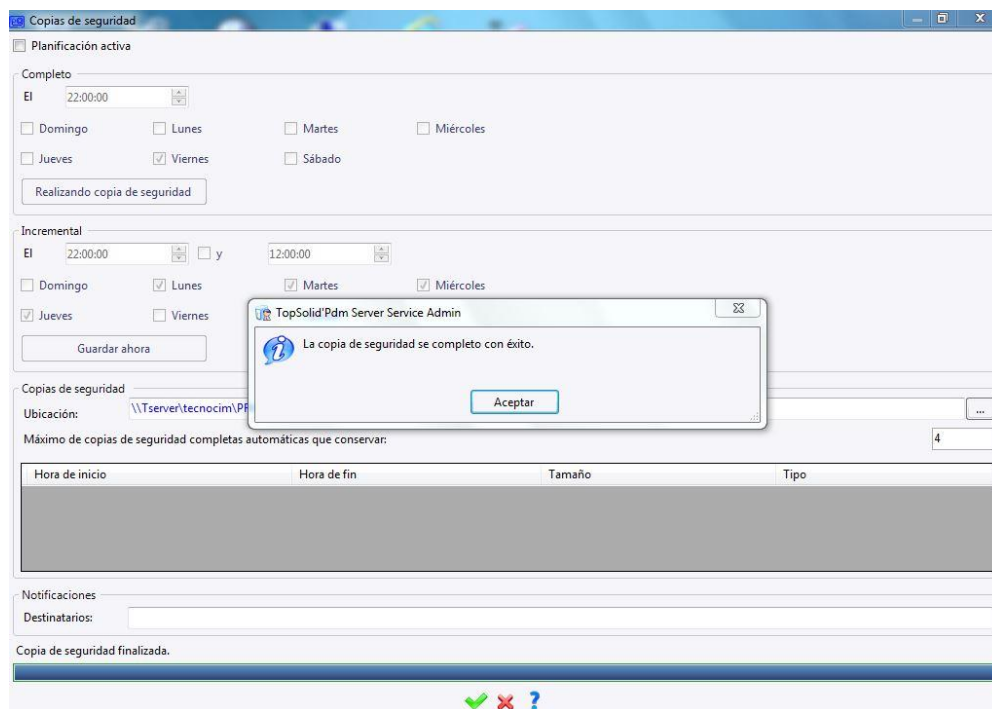
Después de aceptar seleccionamos que “Si” en esta ventana



También podemos efectuar las copias de seguridad manualmente si hacemos clic en “Guardar ahora”



Y cuando acabe nos saldrá este mensaje si ha salido todo correctamente

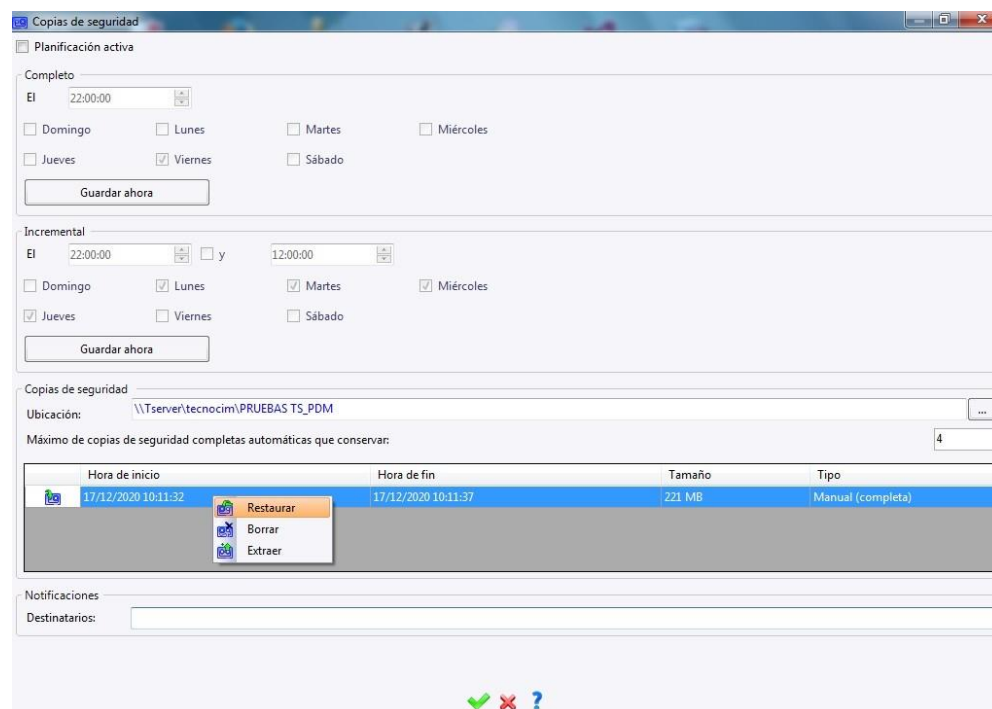


Restauración

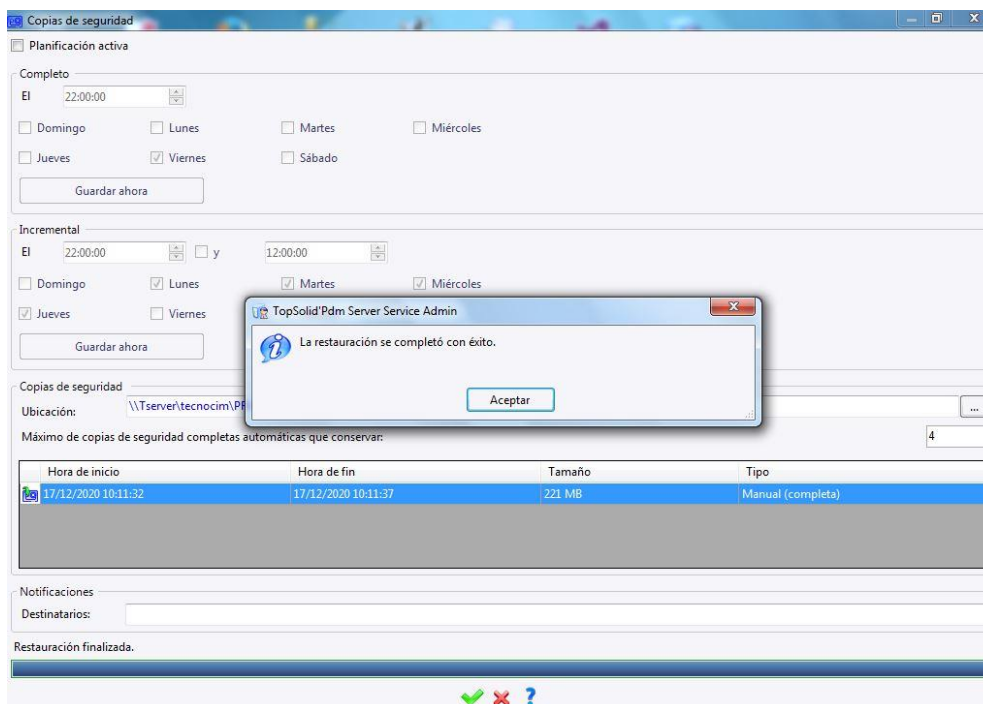
Abrimos la ventana nuevamente de copias de seguridad, hacemos clic derecho sobre la copia de seguridad que queremos restaurar y “Restaurar”.

Método a seguir para la restauración (basado en esta planificación de copias de seguridad):

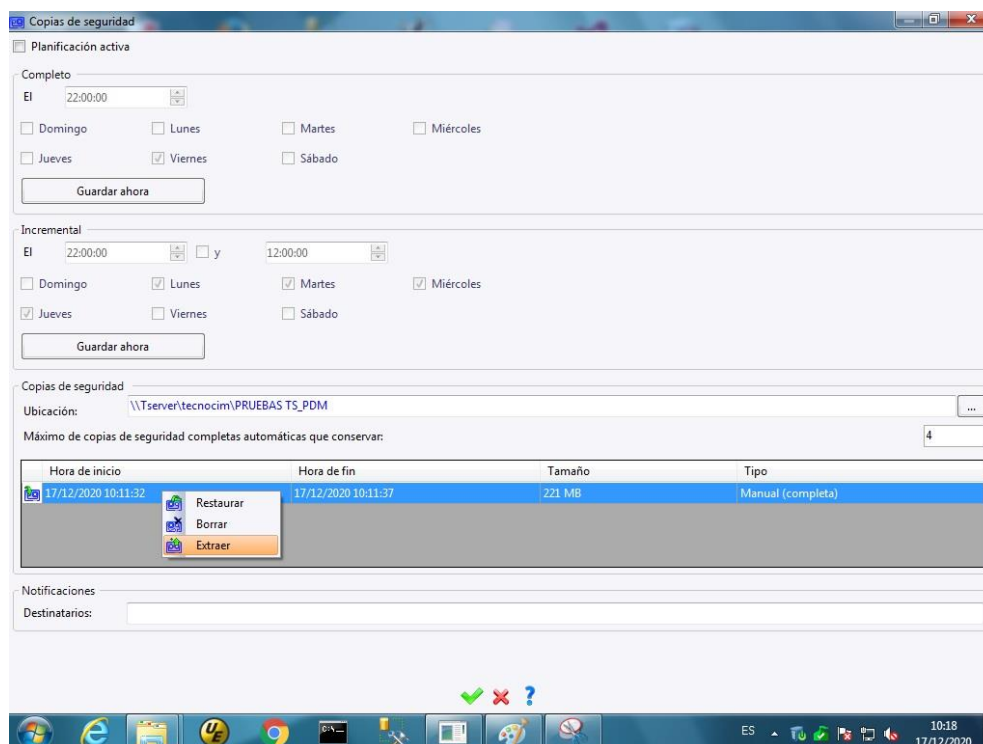
Si queremos restaurar una copia del día Miércoles, tendremos que ir a la última copia de seguridad completa y después ir restaurando copias incrementales por orden hasta el día miércoles.



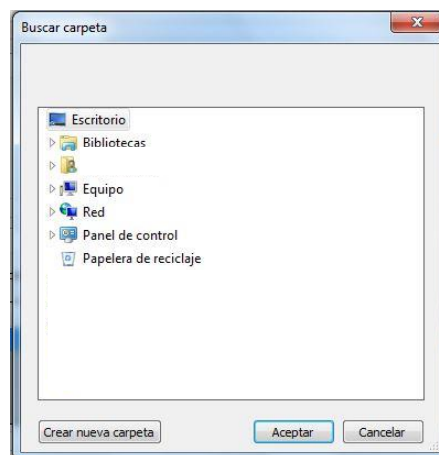
Una vez restaurado cualquier copia nos tendría que salir esto:



(¡NIVEL AVANZADO!) Si fallara restaurar de forma automática tendríamos que hacerlo manual todo el proceso. Para comenzar tendríamos que extraer la copia de seguridad.



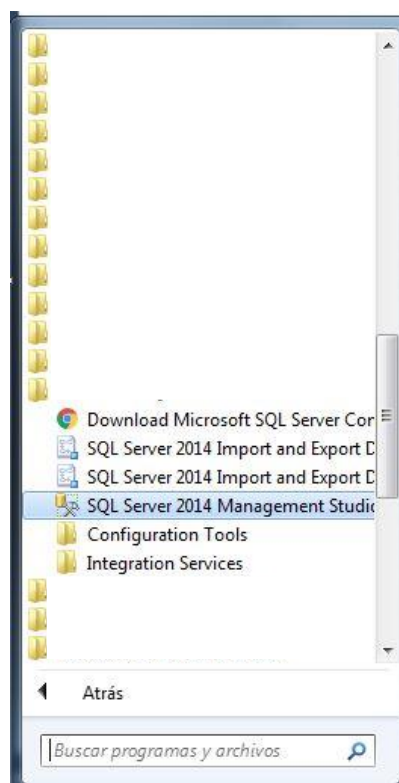
Y elegimos donde queremos extraerlo



No visualizaremos ningún proceso cuando le demos a aceptar y veremos que la ventana de copias de seguridad se nos quedara **“No responde”** hasta que se acabe de extraer. Y cuando acabe tendríamos que ir a la carpeta donde hemos extraído la copia de seguridad y tendría que salirnos esto:

Vaults	17/12/2020 10:26	Carpeta de archivos	
backup.log	17/12/2020 10:26	Documento de tex...	1 KB
PDM_backup.bak	17/12/2020 10:26	Archivo BAK	31.064 KB

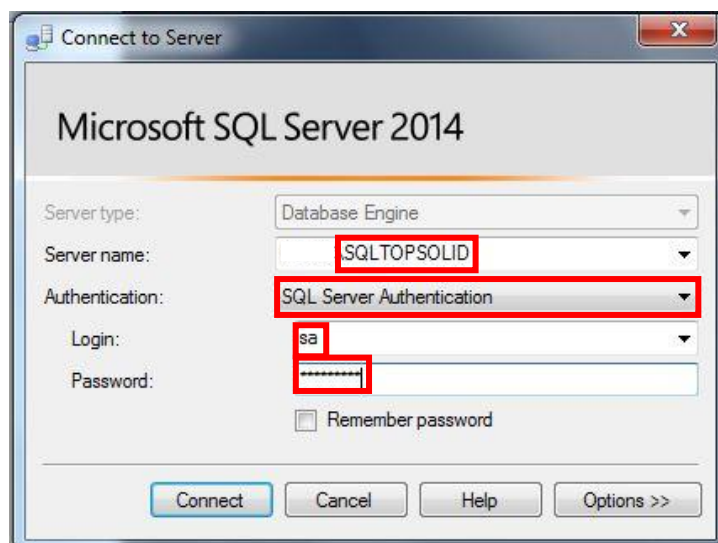
Para restaurar la BD tendremos que abrir **“SQL Server XXXX Management Studio”** (Si no lo tenemos instalado tendremos que instalarnos desde aquí: <https://docs.microsoft.com/es-es/sql/ssms/download-sql-server-management-studio-ssms?view=sql-server-ver15>)



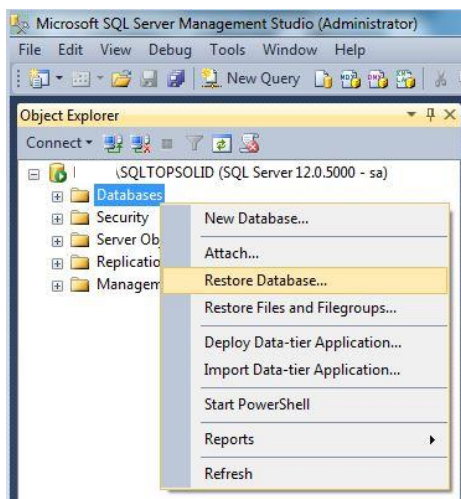
Una vez abierto nos tenemos que iniciar sesión:

Usuario: sa

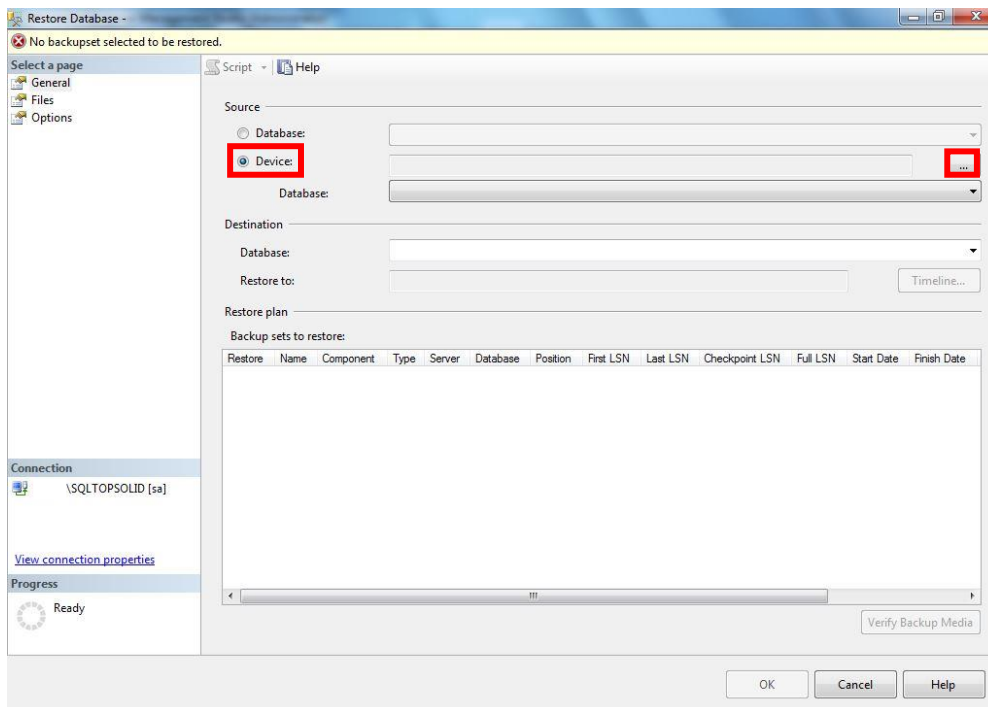
Contraseña: TopSolid7



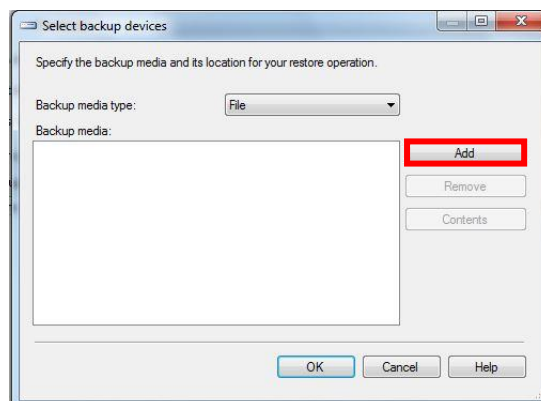
Una vez iniciada la sesión nos tendría que salir esto, y para restaurar la BD tenemos que hacer clic derecho sobre **“Databases”** y **“Restore Database...”**.



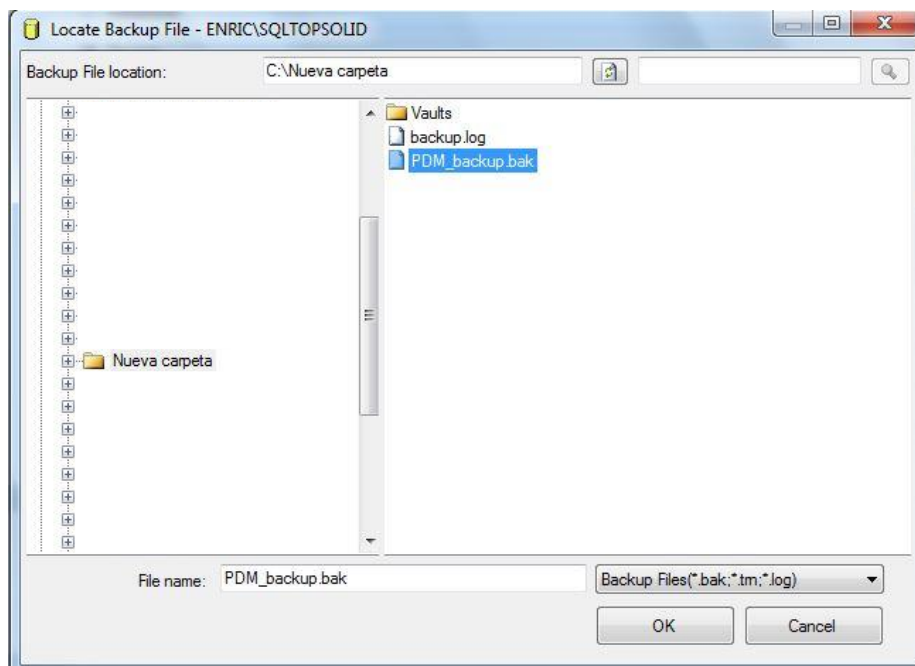
Seleccionamos **“Device”** y seguidamente **“...”**.



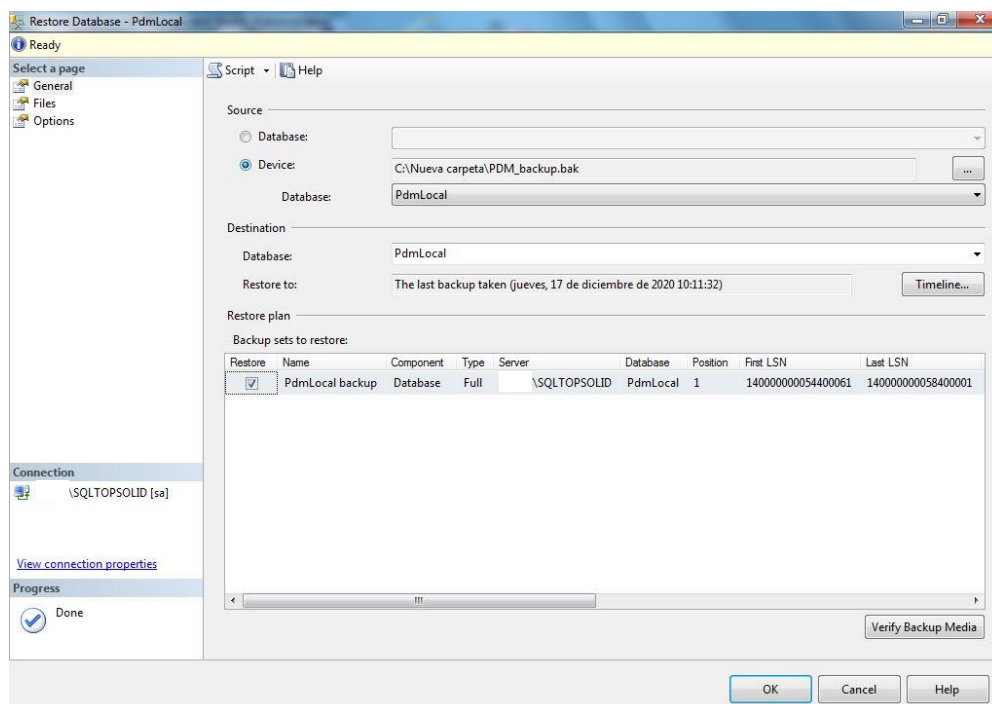
Seleccionamos **“Add”**



Entonces vamos a la carpeta donde hemos extraído la copia de seguridad y seleccionamos el archivo con extensión **“.bak”**.

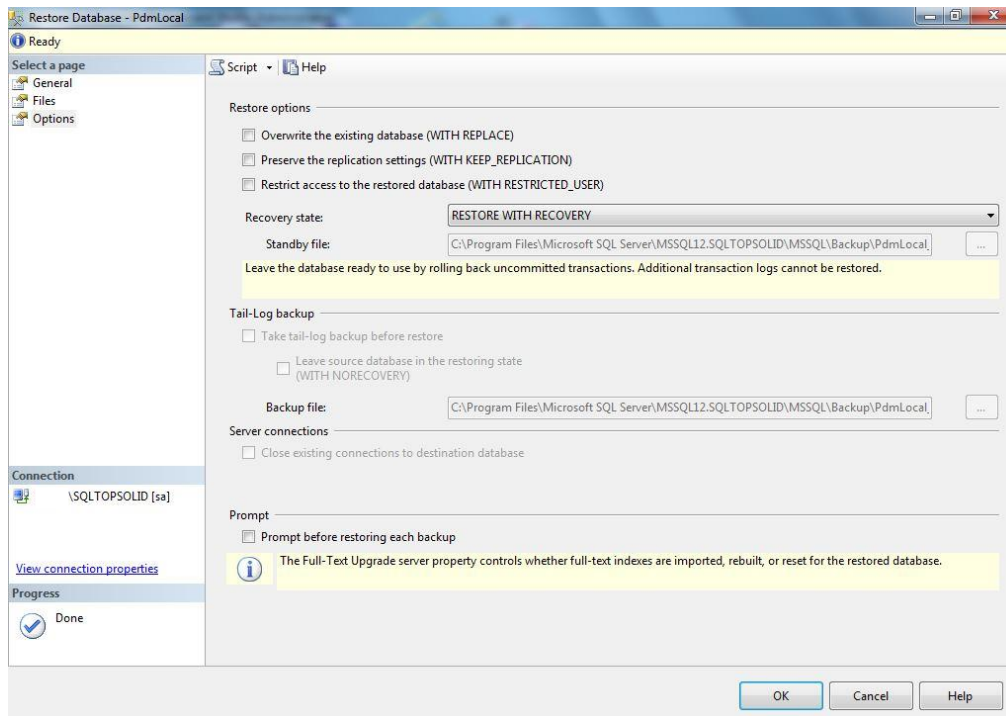


Nos tendría que salir así esta ventana, entonces nos vamos a la pestaña **“Options”**

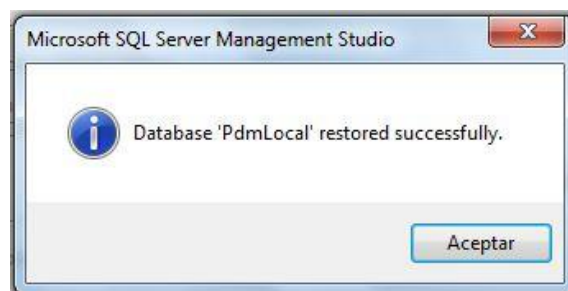


Una vez en la pestaña “Options”.

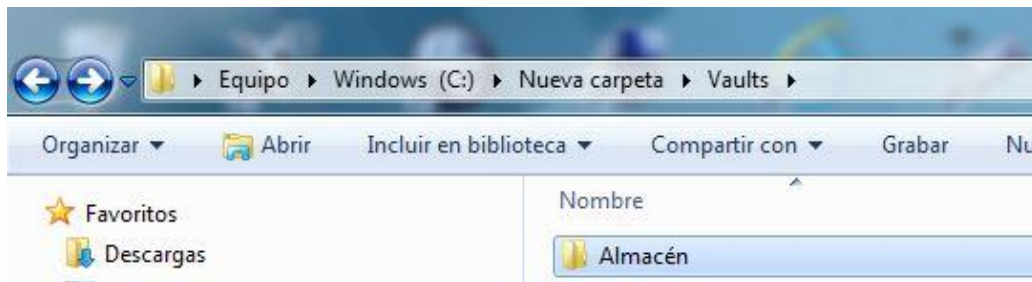
Para solo una copia de seguridad completa, use la opción “RESTAURAR CON RECUPERACIÓN” Si son copias de seguridad incrementadas para restaurar, primero debe restaurar la copia de seguridad completa con la opción “RESTAURAR CON NORECOVERY”, luego todos incrementales uno por uno excepto el más nuevo con la misma opción. Para finalizar y cerrar la base de datos, restaure la último incrementales con la opción “RESTAURAR CON RECUPERACIÓN”.



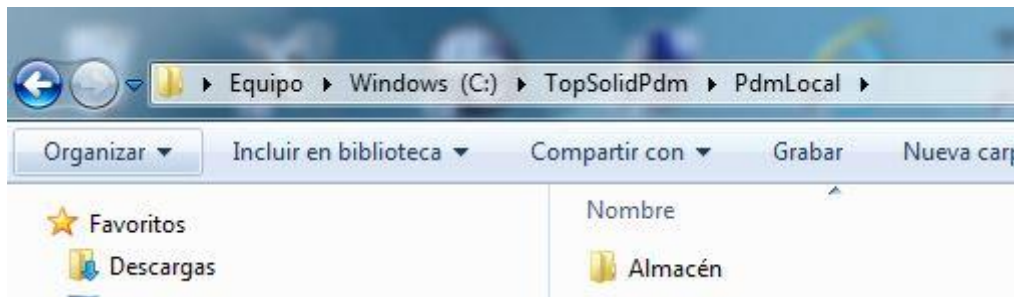
Después de cada restauración nos tiene que salir este mensaje



Una vez restauradas todas las copias de seguridad de la BD nos quedaría copiar las carpetas del almacén.



Y lo copiamos en el mismo lugar donde estaba antes el almacén. **(Antes de copiar eliminamos el contenido que pueda haber en esa ubicación).**



Una vez acabado podríamos poder iniciar TopSolid'Pdm Server sin problemas.

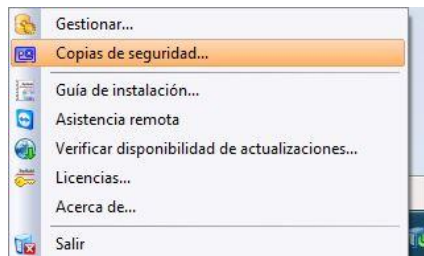
Ubicación en local

- Para esta opción se recomienda que este en un disco duro secundario y siempre ir comprobando que hay espacio disponible en la carpeta y que se van haciendo las copias de seguridad correctamente.
- Antes de hacer copias de seguridad o restaurar tienen que estar **TODOS los TopSolid 7.xx cerrados y los proyectos ALMACENADOS!!!**

Local: Nos tenemos que ir a la carpeta donde lo tenemos instalado TopSolid 7.xx, si no sabéis donde esta exactamente hacer clic derecho sobre el icono **“TopSolid 7.xx”** y **“Abrir ubicación del archivo”**, una vez abierta la ventana buscamos un ejecutable llamado

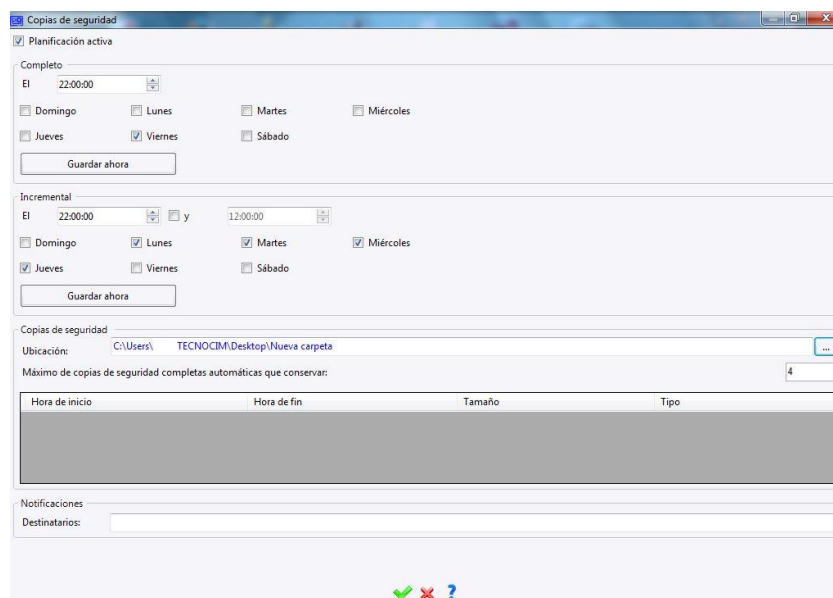
“TopSolid.Pdm.ServerServiceAdmin.exe” y lo abrimos, se nos abrirá en la barra de tareas y hacer clic derecho una vez abierta sobre ella y diríjase a **“Copias de seguridad...”**.

Server: Si la aplicación de TopSolid’Pdm Sever 7.xx no está en la barra de tareas abrirla, se nos abrirá en la barra de tareas y hacer clic derecho una vez abierta sobre ella y diríjase a **“Copias de seguridad...”**.

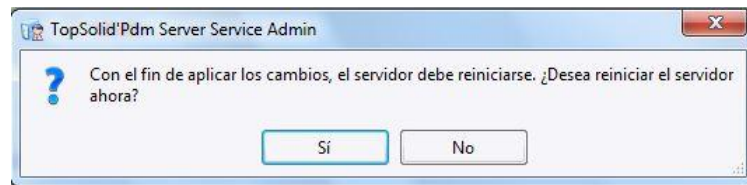


Copia de seguridad

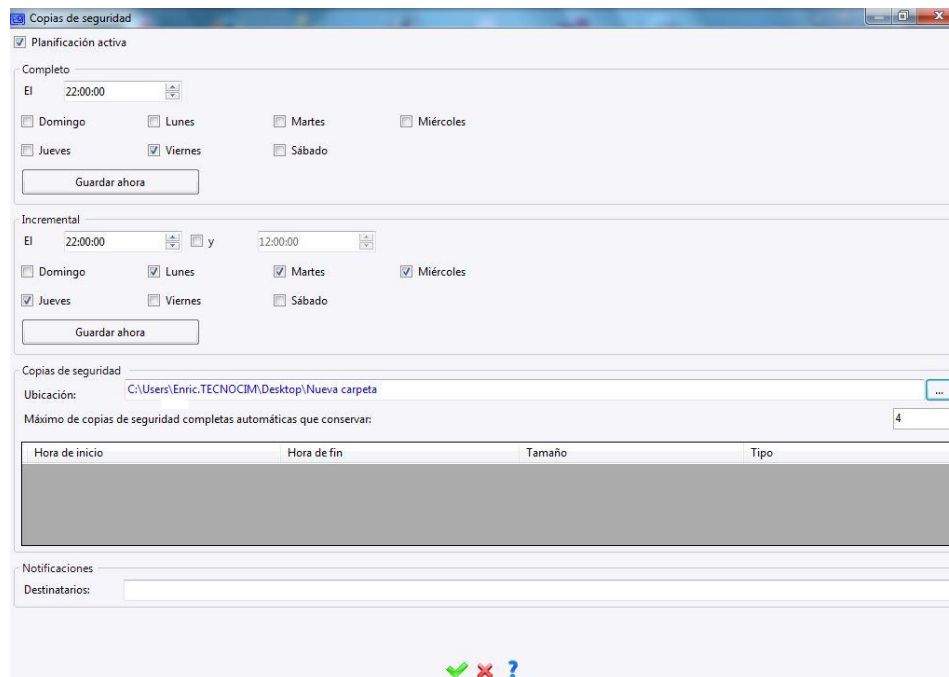
Una vez abierta la ventana programar y establecer cuando desees que se hagan las copias de seguridad y la ubicación.



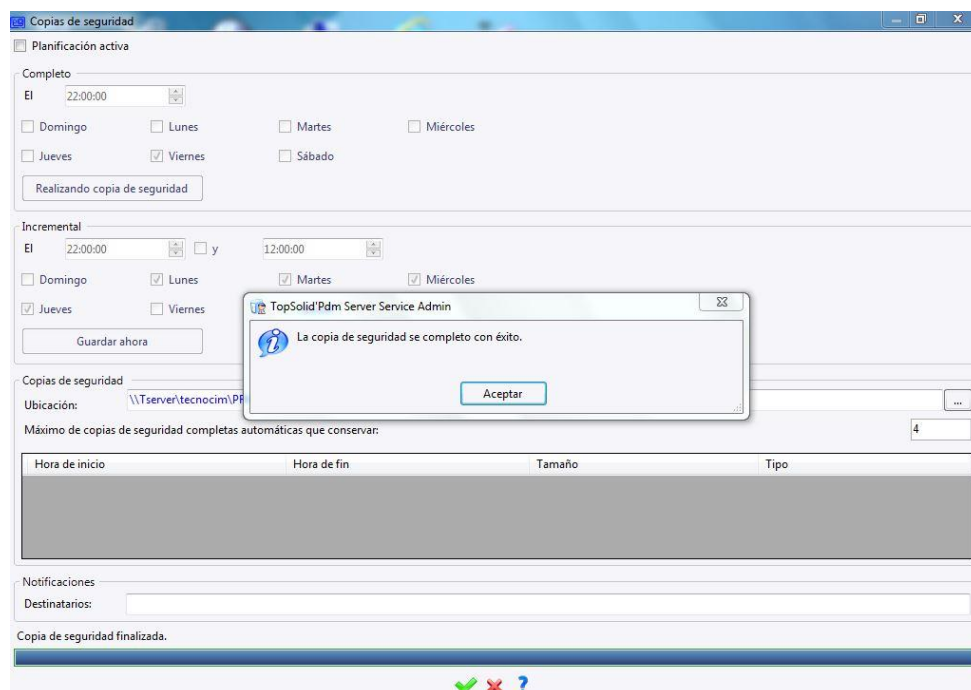
Una vez configurada esta ventana le damos a aceptar y en la siguiente ventana reiniciamos el servicio.



También podemos efectuar las copias de seguridad manualmente si hacemos clic en **“Guardar ahora”**



Y cuando acabe nos saldrá este mensaje si ha salido todo correctamente

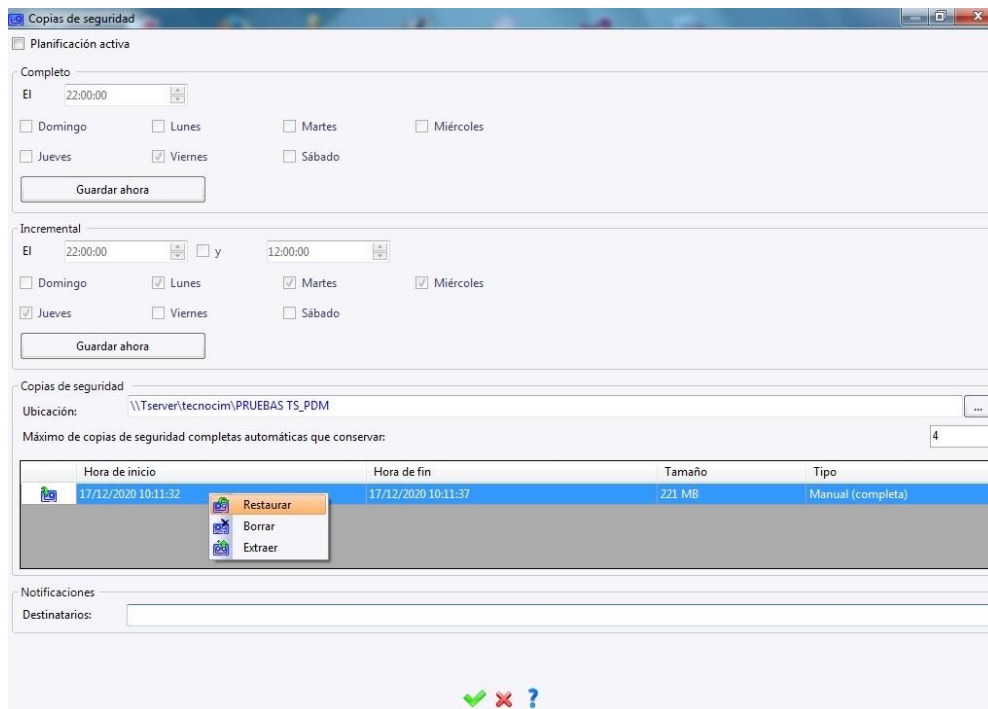


Restauración

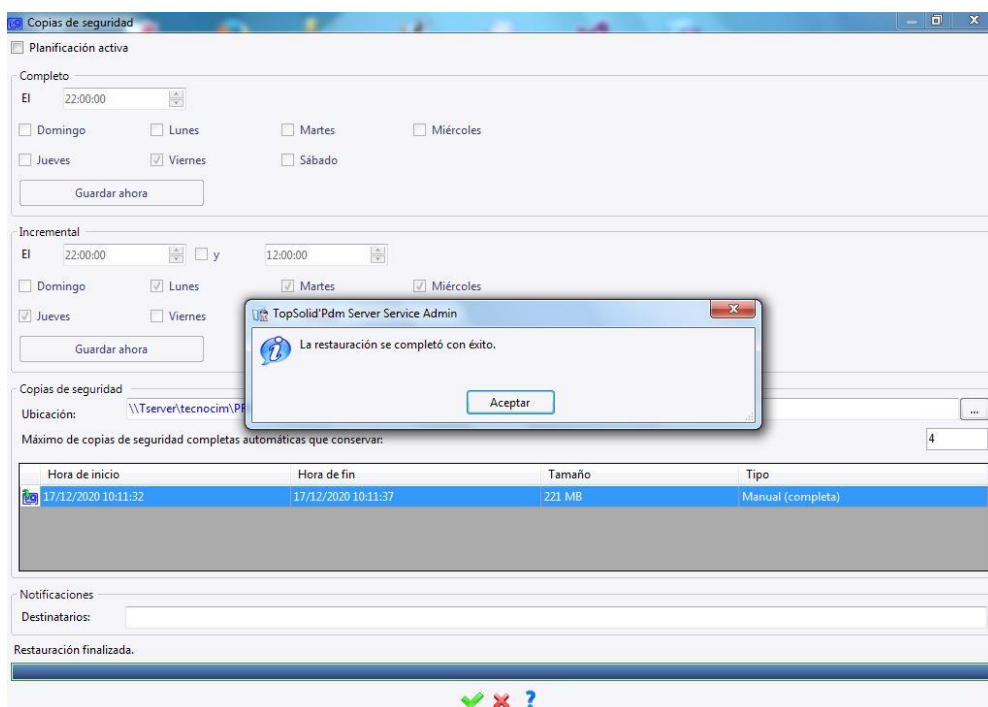
Abriremos la ventana nuevamente de copias de seguridad, hacemos clic derecho sobre la copia de seguridad que queremos restaurar y “Restaurar”.

Método a seguir para la restauración (basado en esta planificación de copias de seguridad):

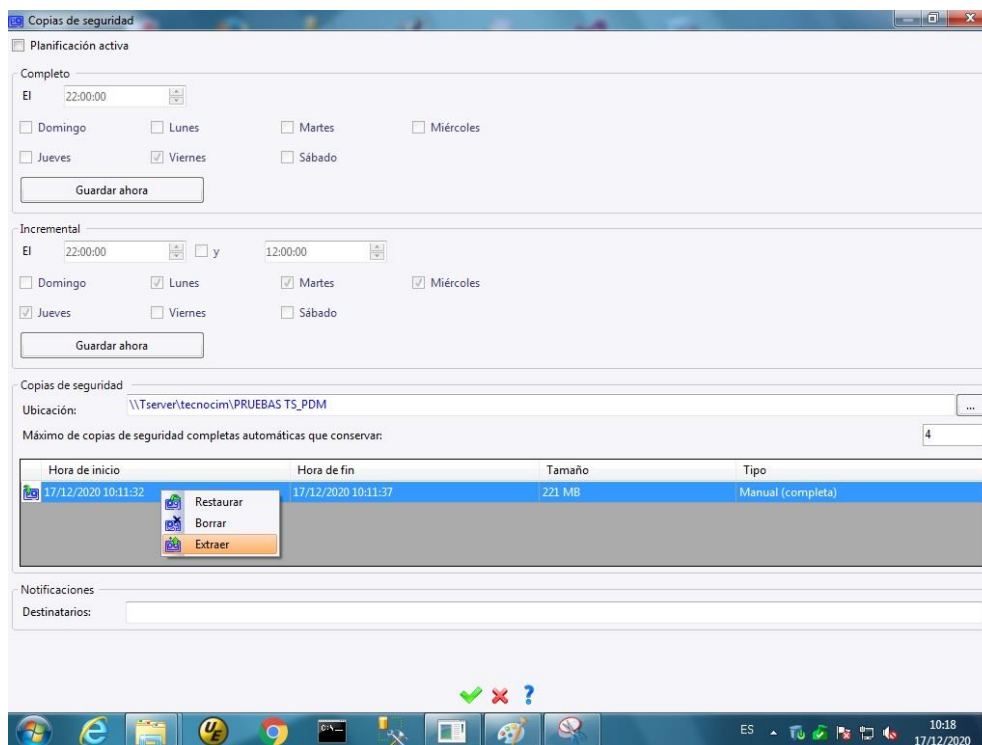
Si queremos restaurar una copia del día Miércoles, tendremos que ir a la última copia de seguridad completa y después ir restaurando copias incrementales por orden hasta el día miércoles.



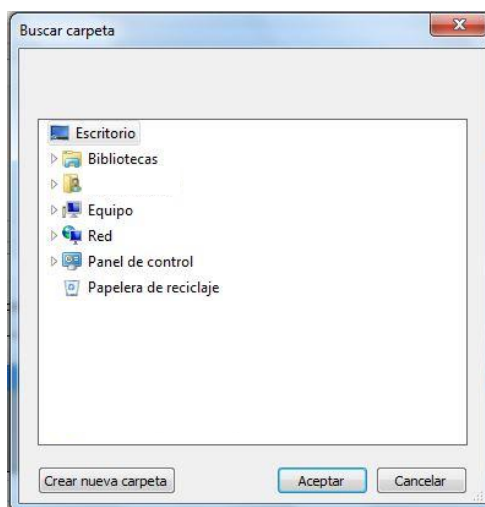
Una vez restaurado cualquier copia nos tendría que salir esto:



(¡NIVEL AVANZADO!) Si fallara restaurar de forma automática tendríamos que hacerlo manual todo el proceso. Para comenzar tendríamos que extraer la copia de seguridad.



Y elegimos donde queremos extraerlo



No visualizaremos ningún proceso cuando le demos a aceptar y veremos que la ventana de copias de seguridad se nos quedara **“No responde”** hasta que se acabe de extraer. Y cuando acabe tendríamos que ir a la carpeta donde hemos extraído la copia de seguridad y tendría que salirnos esto:

Vaults	17/12/2020 10:26	Carpeta de archivos	
backup.log	17/12/2020 10:26	Documento de tex...	1 KB
PDM_backup.bak	17/12/2020 10:26	Archivo BAK	31.064 KB

Para restaurar la BD tendremos que abrir “**SQL Server XXXX Management Studio**” (Si no lo tenemos instalado tendremos que instalarnos desde aquí: <https://docs.microsoft.com/es-es/sql/ssms/download-sql-server-management-studio-ssms?view=sql-server-ver15>)



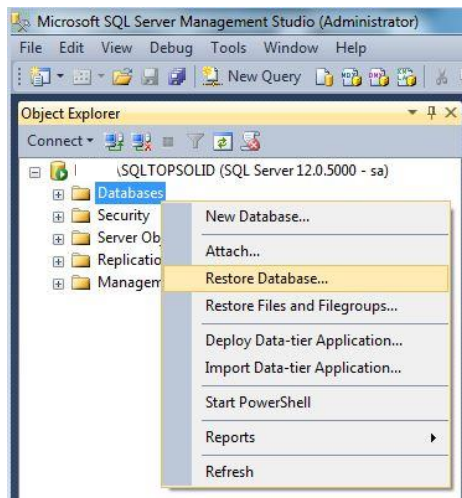
Una vez abierto nos tenemos que iniciar sesión:

Usuario: sa

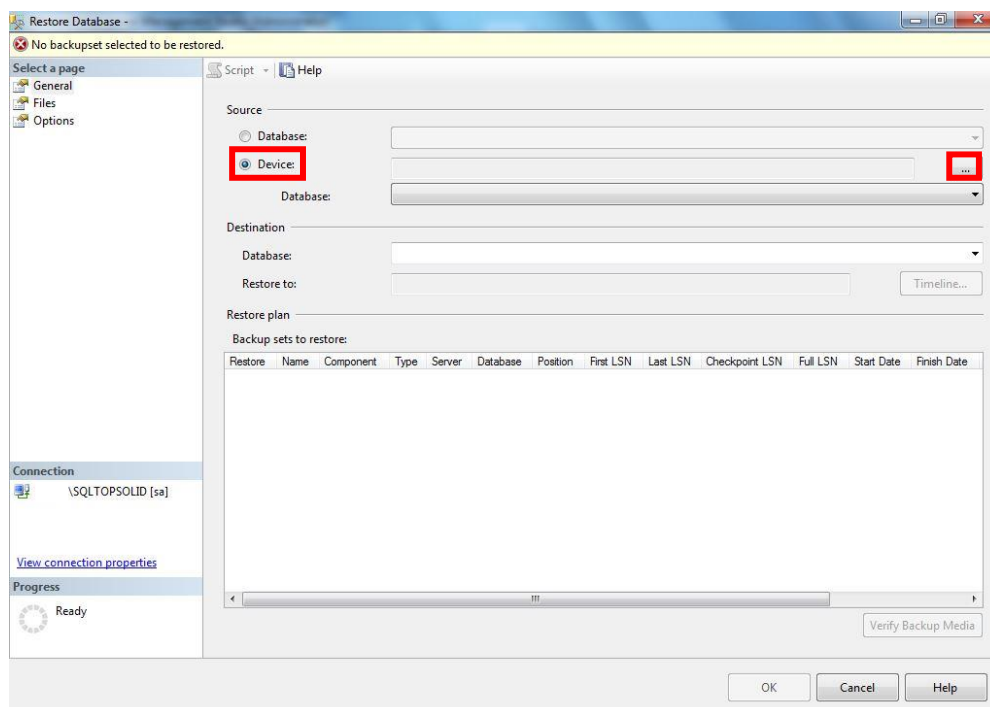
Contraseña: TopSolid7



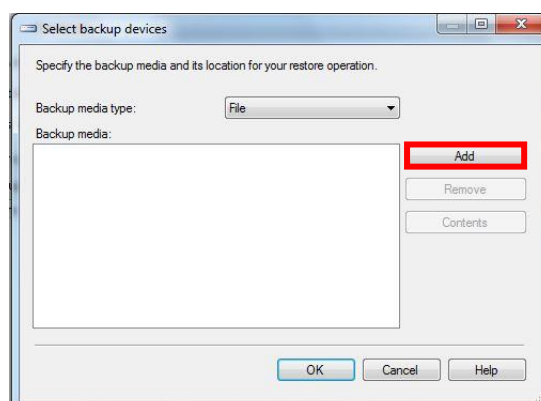
Una vez iniciada la sesión nos tendría que salir esto, y para restaurar la BD tenemos que hacer clic derecho sobre **“Databases”** y **“Restore Database...”**.



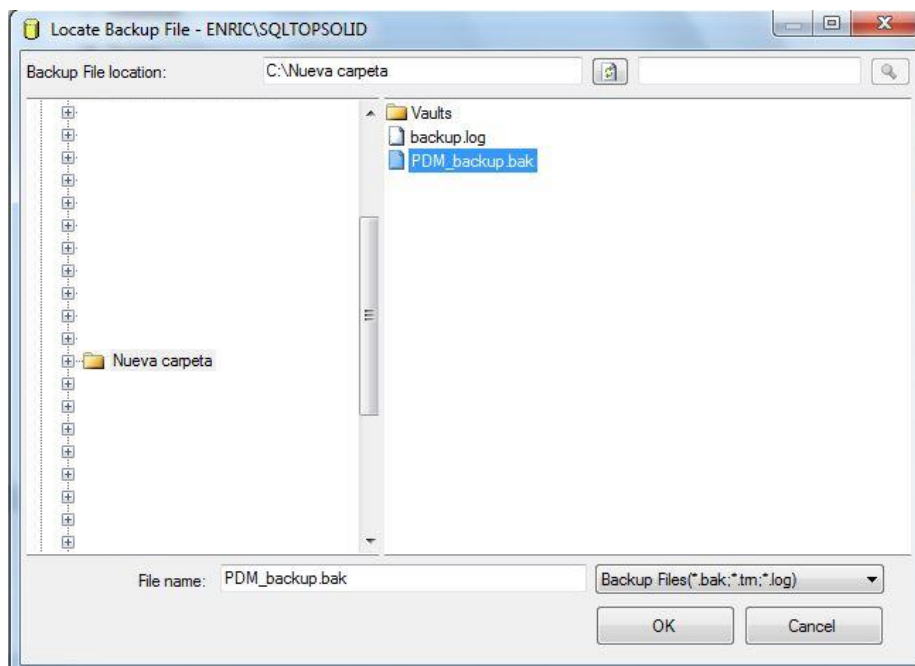
Seleccionamos **“Device”** y seguidamente **“...”**.



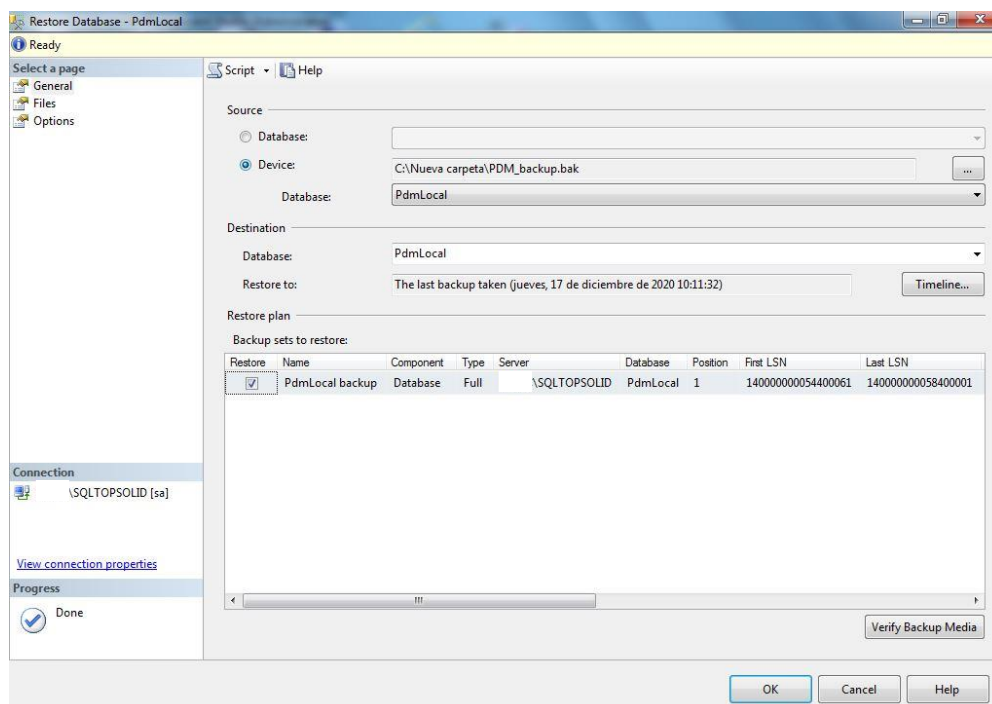
Seleccionamos **“Add”**



Entonces vamos a la carpeta donde hemos extraído la copia de seguridad y seleccionamos el archivo con extensión **“.bak”**.

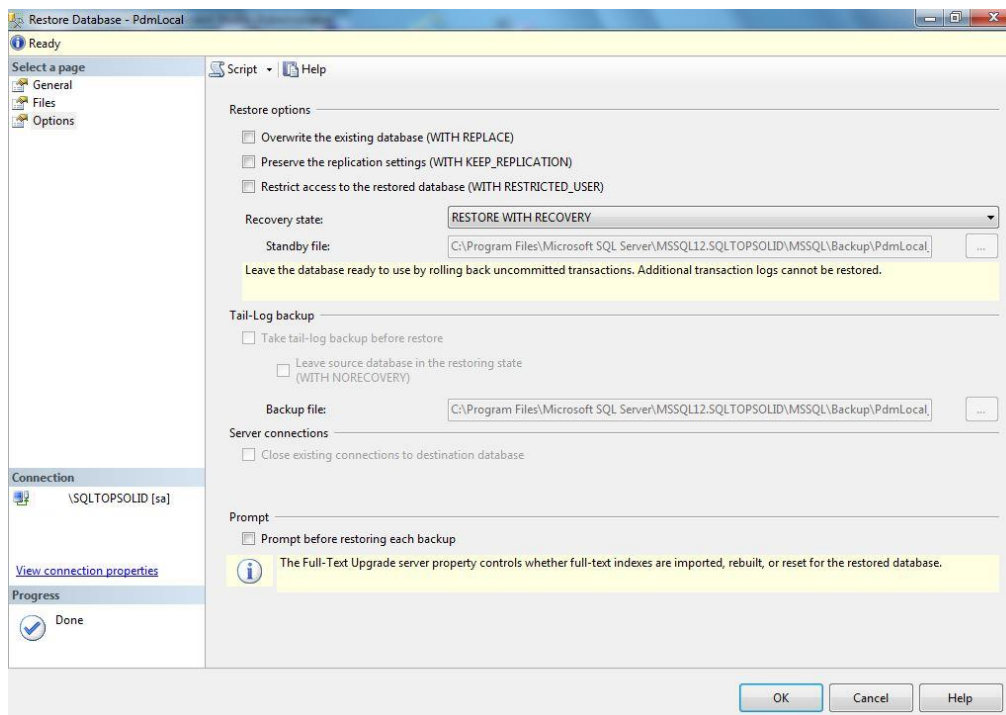


Nos tendría que salir así esta ventana, entonces nos vamos a la pestaña **“Options”**

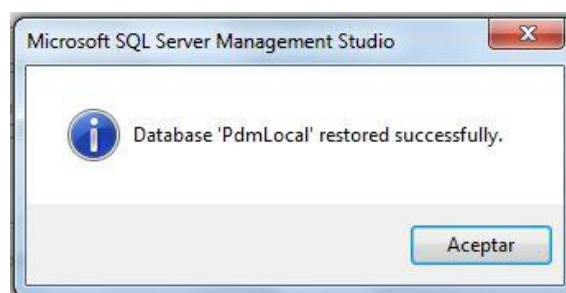


Una vez en la pestaña “Options”.

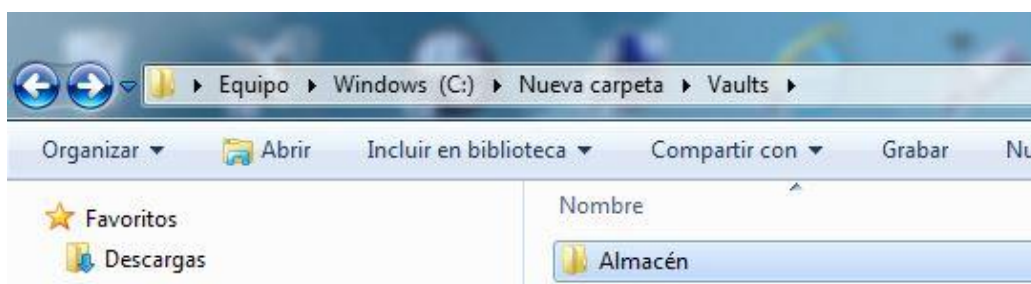
Para solo una copia de seguridad completa, use la opción “RESTAURAR CON RECUPERACIÓN” Si son copias de seguridad incrementadas para restaurar, primero debe restaurar la copia de seguridad completa con la opción “RESTAURAR CON NORECOVERY”, luego todos incrementales uno por uno excepto el más nuevo con la misma opción. Para finalizar y cerrar la base de datos, restaure la último incrementales con la opción “RESTAURAR CON RECUPERACIÓN”.



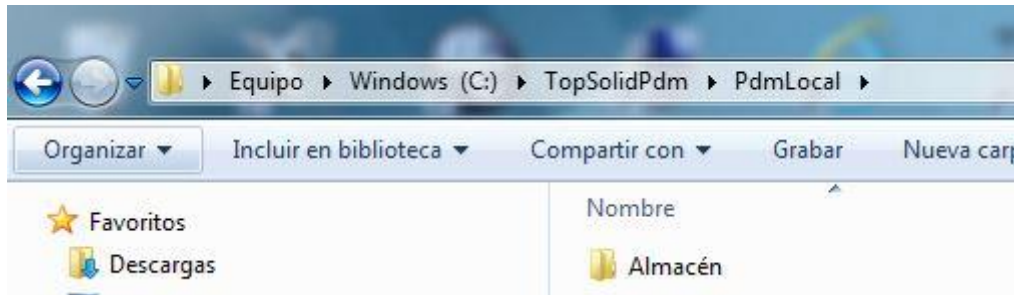
Después de cada restauración nos tiene que salir este mensaje



Una vez restauradas todas las copias de seguridad de la BD nos quedaría copiar las carpetas del almacén.



Y lo copiamos en el mismo lugar donde estaba antes el almacén. **(Antes de copiar eliminamos el contenido que pueda haber en esa ubicación).**



Una vez acabado podríamos poder iniciar TopSolid'Pdm Server sin problemas.